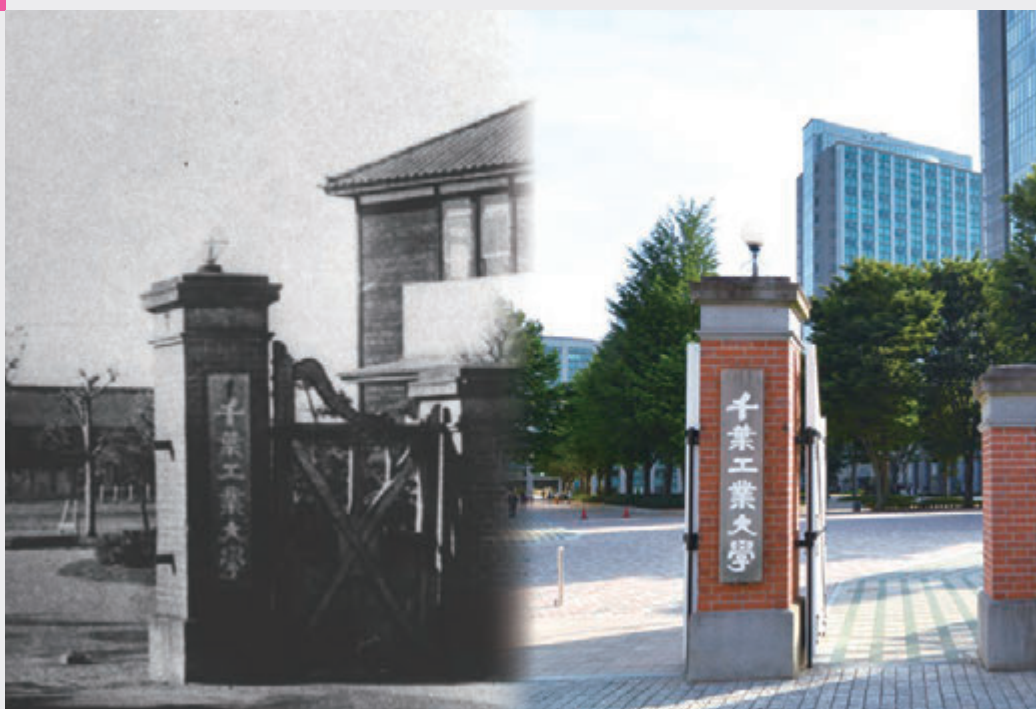


2023 No.174



千葉工業大学同窓会 校友タイムス No.174

同窓会会長挨拶	2
伊藤 穰一 新学長が誕生	3
令和5年度通常総会関係資料	4
同窓会創立75周年記念祝賀会 開催報告	6
2024年4月、2学部が誕生！	8
令和6年度 入学試験 TOPICS！	9
オープンキャンパス 開催報告	10
第28回 文化の祭典 開催報告	11
第74回 津田沼祭 開催案内	12
学生寮にて県人会の開催	13
部活&サークル紹介	14
ブロック大会 開催報告	16
支部情報	17
同窓生便り	18

お知らせ

令和5年度第2回評議員会 開催について

令和5年度第2回評議員会は、以下の日時・方法にて開催いたします。資料は事前に各評議員に送付いたします。

日 時 : 令和5年11月23日(木・祝) 11:00～

開催方法 : 完全WEBによるミーティング形式

※評議員会参加(入室)方法は、事前に送付する資料でお知らせします。

同窓会会員専用サイト ログイン方法について <https://www.citkoyu.jp/>

同窓会会員専用ページにログインするには、パスワードの設定が必要です。

「パスワードの設定」を行っていない方は、ログインページを開き、右の画面の赤枠のリンクをクリックし、パスワードの設定を行ってください。

① 会員番号(番号の末尾にアルファベットがある場合、末尾のアルファベットは不要)を入力し、「次へ」ボタンを押してください。

※会員番号は、校友タイムスに同封の「宛名台紙(住所変更届の部分)」に記載されております。

② 生年月日を入力して「次へ」ボタンを押してください。

※初期パスワードを求められる場合は、同窓会事務局にご連絡ください。

③ これからお使いになるパスワードを入力して「次へ」ボタンを押すと設定が完了します。

※確認のために2か所に入力してください。

各種証明書の発行について—各種証明書が全国のコンビニエンスストアで発行できます！

卒業証明書(和文)、修了証明書(和文)、成績証明書(和文)の3種類(その他の証明書は従来どおりです。)

[対象のコンビニエンスストア:セブンイレブン・ローソン・ファミリーマート]

コンビニ発行のご利用にあたりましては、初回利用時の登録が必要になりますので、本学ホームページをご参照のうえ、ご利用下さい。(原則365日、24時間発行可能です。)

アクセス先:大学ホームページ「卒業生の方へ」から「証明書類・届出書類」にアクセスして下さい。

校友タイムス 174号 令和5年9月1日発行

編集委員/松崎元、竹内秀一、中川泰宏、藤木竜也、目良美代子、高沼憲昭、西田絢子、田隈広紀、片岡真人、磯野綾、嶋田彩佳

制作/千葉工業大学同窓会 〒275-0016 千葉県習志野市津田沼2丁目17番1号

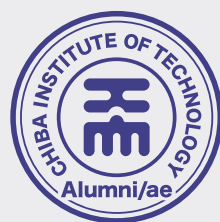
TEL:047(478)0249 E-mail:citdoso@it-chiba.ac.jp

ホームページ:https://www.citkoyu.jp





千葉工業大学同窓会 創立75周年記念



千葉工業大学同窓会
www.citkoyu.jp